



LINCRETE® P100

Трехкомпонентный полиуретан-цементный грунтовочный состав для сухих бетонных оснований

ПРИМЕНЕНИЕ

В качестве грунтовочного материала в системе полиуретан-цементного покрытия пола LINCRETE®.

ДОСТОИНСТВА

- Обеспечивает отличную адгезию покровного материала и основания.
- Не содержит летучих растворителей, не имеет запаха.

УПАКОВКА И ВНЕШНИЙ ВИД

Грунтовочный состав LINCRETE® P100 упаковывается, хранится и транспортируется в неоткрытых мешках и оригинально-уплотненных ведрах. В состав комплекта LINCRETE® P100 входит:

- компонент А (связующее) – 5,0 кг;
- компонент В (отвердитель) – 5,0 кг;
- компонент С (наполнитель) – 10,0 кг.

Масса комплекта: 20 кг.

Материал представляет собой матовую жидкость без посторонних включений. Возможен желтый оттенок.



УСЛОВИЯ ХРАНЕНИЯ И ТРАНСПОРТИРОВКИ

Хранить материал необходимо в оригинальной упаковке производителя при температуре не ниже +5°C и не выше +30°C. Открытую упаковку с остатками компонентов грунтовочного состава хранить до последующего применения запрещается. **Категорически запрещается замораживать материал при транспортировке и хранении!**

ОРГАНИЗАЦИЯ И ТЕХНОЛОГИЯ ВЫПОЛНЕНИЯ РАБОТ

Подготовительные работы

До начала производства работ на объекте должны быть выполнены следующие мероприятия:

- ограждены места производства работ;
- освещены рабочие места;
- завезены на объект и подготовлены к эксплуатации инструменты, инвентарь;
- доставлены в достаточном количестве необходимые материалы;
- рекомендуется выдержать материал не менее одних суток в помещении, где будет производиться нанесение материала – для выравнивания температуры материала;
- определена ровная сухая закрытая зона для хранения, желательна в месте нанесения материалов или поблизости;
- организовано место для размещения склада материалов;
- проверены подводки электроэнергии;
- произведен инструктаж и ознакомление рабочих со способами и приемами безопасного ведения работ и организации рабочего места;
- учтено место для очистки инструментов, время на удаление опорожненных ведер и других отходов – время и элементы для защиты от повреждений свежих покрытий.



LINCRETE® P100

Трехкомпонентный полиуретан-цементный грунтовочный состав для сухих бетонных оснований

Параметры среды

В процессе подготовки к нанесению материала LINCRETE® P100 следует контролировать следующие параметры среды:

- Температура основания в процессе нанесения материала должна быть от +10°C до +25°C. Определять температуру основания наиболее удобно с помощью бесконтактного инфракрасного термометра.
- Температура воздуха на строительной площадке может варьироваться в пределах от +15°C до +30°C. По возможности, следует устранять сквозняки – это может привести к дефектам поверхности.
- Влажность воздуха на объекте должна быть не более 75%. Удобнее всего определять влажность с помощью термогигрометра.

ПОДГОТОВКА ОСНОВАНИЯ

Требования к основанию

Материал LINCRETE® P100 применяется для наиболее распространенных типов минеральных оснований - старые и новые бетонные покрытия, прочность основания которых должна быть не ниже марки М200.

Поверхность пола должна быть ровной. Максимально допустимый уклон основания составляет 2-3°. Отклонение поверхности пола от горизонтальной плоскости на длине 2 м не должно превышать 4 мм (СП 29.13330.2011). Основание должно быть выполнено из бетона или ЦПС и иметь прочность НЕ МЕНЕЕ 20 МПа.

Деформационные швы в Основании должны совпадать со стыками плит перекрытия, деформационными швами в подстилающем слое, границами карт армирования и заливки бетона. Бетонное основание должно быть отсечено от стен гидроизоляционным материалом.

На нижнем этаже должна быть выполнена гидроизоляция от грунтовых вод.

Новое бетонное основание должно вызреть до марочной прочности, остаточная влажность не более 4 масс.%.

При низком качестве бетонной поверхности/стяжки рекомендуется произвести анкерные пропилы вдоль стен по периметру помещения, у колонн, технологических швов и в местах высокой нагрузки (например, у вьездов, у ворот). Размер анкерных пропилов (ширина и глубина)- 5-10 мм.

Эксплуатировавшееся ранее основание НЕ ДОЛЖНО содержать следов машинного масла, животных и растительных жиров, моющих средств, ранее нанесённых полимерных и других покрытий (железнение, битум и пр.).

Толщина, прочность и степень армирования бетонного основания должна соответствовать предполагаемой интенсивности нагрузки согласно СП 29.13330.2011

Влажность бетонного основания не должна превышать 4%.

Проверка остаточной влажности основания

С помощью малярного скотча герметично наклеить на бетонное основание цельный кусок полиэтиленовой пленки размером 1х1 м.

Если через двое суток на внутренней поверхности пленки нет конденсата, и основание под пленкой не изменило цвет, то влажность основания считается удовлетворительной.

Если влажность основания не соответствует требованиям по влажности НАНОСИТЬ ПОЛИУРЕТАН-ЦЕМЕНТНЫЙ ПОЛ НЕЛЬЗЯ!



Предварительная подготовка бетонного основания

Если основание не соответствует требованиям по отклонениям плоскости и/или наличию загрязнений, то необходимо провести предварительные операции:

- дробеструйное выравнивание поверхности;
- удалить масляные и др. пятна на всю глубину проникновения (шлифование, или фрезерование, или вырубка).



Если вышеуказанные операции неэффективны, необходимо выполнить устройство новой стяжки.

ЕСЛИ ТРЕБУЕТСЯ шпатлёвка, заделка раковин, трещин для получения наиболее качественного и быстрого результата необходимо использовать грунтовочный состав LINCRETE® P100 смешанный с кварцевым песком фракции 0,63-1,6 в пропорции 1:4. После полной полимеризации состава смеси излишки песка щеткой и тщательно обеспылить поверхность промышленным пылесосом.

По периметру карт укладки покрытия (захватки), всех ограждающих конструкций (стен, колонн), инженерных коммуникаций (лотков, трапов, приямков), а также всех типов швов должны быть организованы технологические «анкерные» пропилы. Ширина и глубина пропилов приблизительно должна быть равна двум толщинам основного слоя (например, при толщине покрытия 6 мм, технологические пропилы – 12x12 мм). Затем поверхность тщательно обеспыливают, после чего данные пропилы заполняются материалом LINCRETE® P100 в рамках мероприятий по грунтованию основания.

Ровность основания определяется требованиями и условиями эксплуатации. Как правило, горизонтальное отклонение по ровности не должно превышать 4 мм на 2 м для стандартных условий. Изменения следует проводить с помощью двухметровой рейки или правила.



LINCRETE® P100

Трехкомпонентный полиуретан-цементный грунтовочный состав для сухих бетонных оснований

Визуально правильно подготовленная поверхность должна иметь вид влажного бетона без сухих или матовых пятен. При этом на грунтованной поверхности не должно быть луж или толстых слоев материала, а также видимых пор.

Механическая подготовка основания

Основание должно быть прочным, чистым, шероховатым и способным нести эксплуатационные нагрузки. Для создания шероховатости и удаления загрязнений используется механическая обработка основания. Результатом обработки должна являться хорошо текстурированная поверхность, желательно, чтобы в результате обработки открылся (стал виден) минеральный наполнитель (щебень, крупный песок).

Необходимо помнить, что механическая подготовка основания применяется НЕ ТОЛЬКО для удаления загрязнений и открытия пор, но и для увеличения адгезии с покрытием. Чем более текстурированная поверхность получается в результате обработки, тем выше адгезия покрытия, и, следовательно, выше его стойкость к динамическим нагрузкам и дольше срок эксплуатации.

Толщина удаляемого слоя зависит от состава и способа укладки бетона и лежит в пределах от 1 до 4 мм.

Для получения качественного результата по подготовке поверхности рекомендуется использовать шлифовальные машины марки Linolit.

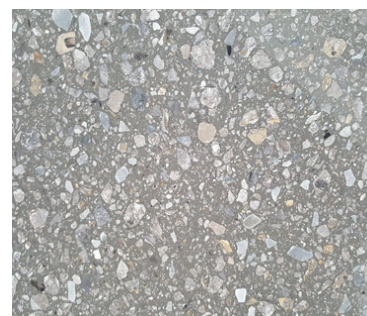
Образовавшийся шлам тщательно удалить с поверхности скребками. После чего поверхность подмести жёсткими пластиковыми щётками для удаления шлама из раковин, каверн и прочих дефектов бетона.

При обнаружении плохо очищенных участков – провести дополнительную обработку поверхности.

После обработки основание должно быть тщательно обеспылено с помощью промышленного пылесоса. Щетка должна плотно прилегать к поверхности, обеспечивая необходимое разрежение и всасывание пыли. Для получения качественного результата при обеспыливании поверхности рекомендуется использовать промышленные пылесосы марки Linolit.

Не допускается использовать воду в процессе обработки и очистки основания.

После подготовки основания и до сдачи готового покрытия в эксплуатацию запрещается движение по участку без чистой сменной обуви!



LINCRETE® P100

Трехкомпонентный полиуретан-цементный грунтовочный состав для сухих бетонных оснований

ПОДГОТОВКА И НАНЕСЕНИЕ ГРУНТОВОЧНОГО СОСТАВА LINCRETE® P100

Приготовление материала

LINCRETE® P100 - трехкомпонентный полиуретан-цементный грунтовочный состав для сухих бетонных оснований. Применяется в качестве грунтовочного материала в системах полиуретан-цементных покрытий пола LINCRETE®.

Комплектность:

- грунтовочный состав – 5,0 кг;
- отвердитель – 5,0 кг;
- наполнитель – 10,0 кг.

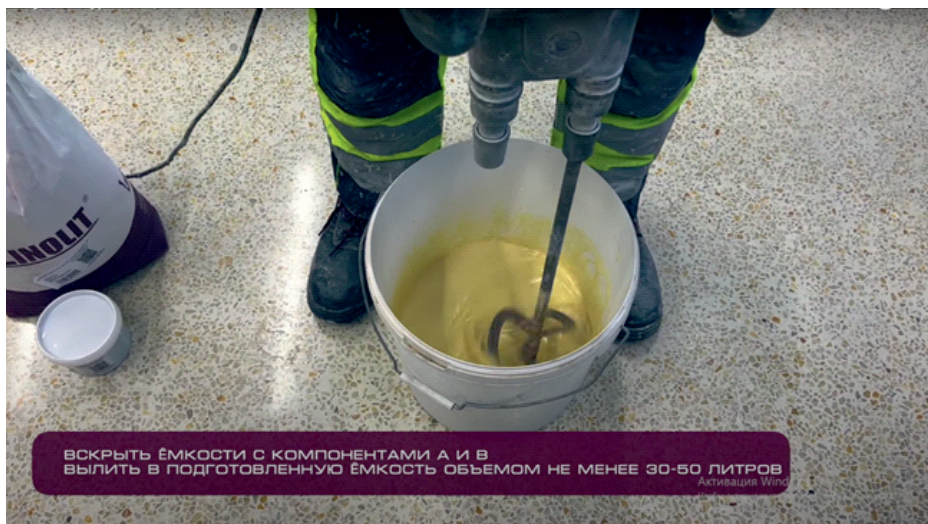
Масса комплекта: 20 кг.

Материал представляет собой матовую жидкость без посторонних включений. Возможен желтый оттенок.



При приготовлении материала следует соблюдать следующий порядок действий:

1. Вскрыть ёмкость со связующим (компонент А) и с отвердителем (компонент В) и вылить в предварительно подготовленную ёмкость для приготовления материала (объемом не менее 30-50 л). Перемешивать в течение не менее 30 секунд с помощью низко-оборотистого миксера (дрели) со спиральной насадкой. Проверить, отсутствует ли не перемешивающийся осадок. Спиральная насадка не должна излишне подниматься над уровнем материала.



2. Постепенно внести наполнитель (компонент С) в смесь, мешать в течение минимум 2 минут до полного перемешивания и получения гомогенной (однородной) смеси. Рекомендуемое время смешивания 2-3 минуты. Особое внимание следует уделять тщательному перемешиванию материала в зоне дна и стенок ведра во избежании дефектов покрытия (плохо перемешанные компоненты и комки сухой смеси не полностью вступают в химическую реакцию).

Нанесение материала

Приготовленный материал LINCRETE® P100 выливается на подготовленную поверхность и



LINCRETE® P100

Трехкомпонентный полиуретан-цементный грунтовочный состав для сухих бетонных оснований

распределяется «под сгон» с помощью велюрового валика. Расход материала 0,4 - 2,0 кг/м² в зависимости от качества основания и типа финишного покрытия.

Нанесение лучше всего начать с противоположной выходу стену. Максимальный временной материал между нанесениями должен быть не более 5 минут.

Приготовленный материал необходимо полностью использовать на протяжении времени гелеобразования (25 минут).

Также следует учитывать температуру на объекте при выборе количества рабочих, скорости и способа нанесения и обработки поверхности. Так при температурах материала и основания около +15°C время жизни материала может составить 60 минут. Поэтому при приготовлении материала в теплых условиях дается настоятельная рекомендация запланировать нанесение материала так, чтобы простой материала в объеме (ведре) был наименьшим (не более 15 минут).

Поверхность должна быть полностью загрунтована. Если поры бетона останутся открытыми – визуально наблюдаются непрокрашенные участки, то воздух, выходящий из них, может вызвать нарушение целостности поверхности свеженанесенного жидкого полимера. В результате мы можем получить дефектное покрытие с многочисленными кратерами, порами и воздушными пузырями.



В случае обнаружения неоднородно загрунтованных, либо сильно впитывающих участков необходимо произвести повторное нанесение состава.

РАСХОД МАТЕРИАЛА

Расход материала LINCRETE® P100 составляет 0,4 - 2,0 кг/м² в зависимости от качества основания и типа финишного покрытия.

ОЧИСТКА ИНСТРУМЕНТОВ

После работы следует незамедлительно очищать инструменты органическими растворителями. Полностью полимеризовавшийся материал удаляется только путём трудоёмкой механической очистки.

ТЕХНИКА БЕЗОПАСНОСТИ

Во время работ с материалом в закрытом помещении обязательно организуйте вентиляцию помещения.

Материал может вызвать раздражение кожи, поэтому рекомендуется использовать индивидуальные средства защиты (очки, перчатки).

При попадании на слизистые оболочки или в глаза, немедленно промойте большим количеством воды и обратитесь к врачу.

Категорически запрещается пользоваться открытым огнем (в т.ч. курить) во время нанесения



LINCRETE® P100

Трехкомпонентный полиуретан-цементный грунтовочный состав для сухих бетонных оснований

материала.

КАЧЕСТВО ПРОДУКЦИИ

В процессе производства покровного состава LINCRETE® P100 постоянно осуществляется систематический контроль качества в лабораторных условиях. Данные в техническом описании (см. приложение) основаны на лабораторных испытаниях и существующем практическом опыте компании.

Информация приведенная в настоящем документе основана на обобщенном техническом и практическом опыте. В связи с невозможностью контролировать условия применения материала, влияющие на технологический процесс, Производитель не несет юридической и иной ответственности за неправильное использование или истолкование данной информации. Технические характеристики материала и его комплектация, приведенные здесь, могут изменяться Производителем без предварительного объявления.

ГАРАНТИЙНЫЙ СРОК

Гарантийный срок материала в закрытой оригинальной упаковке составляет 6 месяцев с даты изготовления. Дата изготовления указана на упаковке. Производитель гарантирует соблюдение указанных технических характеристик изделия при условии выполнения инструкции по нанесению, но не предоставляет иные дополнительные гарантии в случае неправильной обработки и применения.

ПРИЛОЖЕНИЕ

Технические характеристики

Плотность смеси при t +20°C	1450 кг/м³
Вязкость смеси при t +20°C	5400 мПа*с
Расход материала на 1 м ² (в зависимости от качества основания и типа финишного покрытия)	0,4 - 2,0 кг
Время жизни состава при температуре +20°C (отсчитывается с момента соединения компонентов: в объеме (замешанный в емкости): состав, распределенный по поверхности:	15 минут 25 минут